



Limmat
Wohnen
Sharing
Nachhaltig
Biodivers
Modern
Digital

S.M.A.R.T. Wohn-Form

Im Übergang von Siedlung zur (Fluss)Landschaft entsteht die Wohnüberbauung SMARTES Wohnen. Die Wohnumgebung gliedert sich in unterschiedliche, öffentliche und halbprivate Freiräume mit vielseitigen Raumatmosphären, gemeinschaftlichen Nutzungen und biodiverser, standorttypischer Vegetation. Der Übergang in die angrenzenden Naturräume sind fließend. Die Überbauung soll ökologisch und nachhaltig sein. Verwendung von lokalen Materialien, möglichst wenig versiegelte Fläche, nachhaltige Bauweisen, eine hohe Biodiversität sind die Projektziele verbunden mit hoher gestalterischer und nutzerfreundlicher Qualität.

Kurzbeschreibung

SMARTES Wohnen an der Schnittstelle Limmat und Siedlung. Die Wohnumgebung gliedert sich in unterschiedliche, öffentliche und halbprivate Freiräume mit vielseitigen Raumatmosphären, gemeinschaftlichen Nutzungen und biodiverser, standorttypischer Vegetation. Der Übergang in die angrenzenden Naturräume sind fließend.

Projektdaten

Studienauftrag: 2019

Vorprojekt: 2020

Baukosten

ca. 1.2 Mio CHF

Zusammenarbeit

JOM Architekten GmbH, Zürich

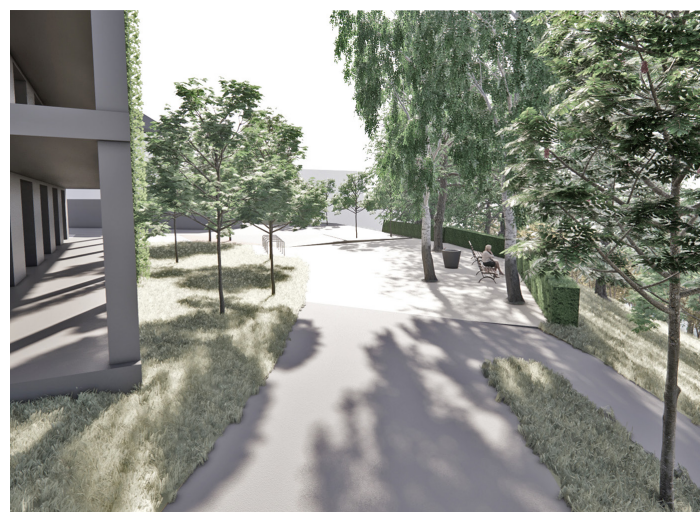
s3 engineering, Dübendorf

Standort

Obersiggenthal, Rieden AG

Auftraggeber

Regionalwerke AG Baden



planikum ag

Schaffhauserstrasse 358
 CH-8050 Zürich, www.planikum.ch

