

wichtige Projekte



Stiftung Mühlehalde

Zeitraum: seit 2022

Auftraggeber: Stiftung Mühlehalde

Weiterentwicklung, Auffrischung und Erweiterung des bestehenden Gartenkonzepts sowie etappenweise Umsetzung der einzelnen Bereiche.

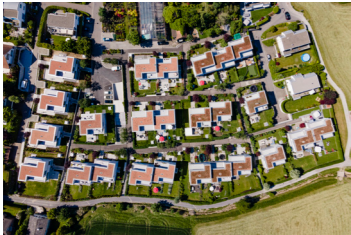


Wohnüberbauung Sihlhaldenstrasse Gattikon

Zeitraum: 2018–2020

Auftraggeber: E. Wanger Architekten AG

Wohnüberbauung mit hochwertiger Aussenraumgestaltung.



Wohnüberbauung Gwand Langnau am Albis

Zeitraum: 2013–2020

Auftraggeber: E. Wanger Architekten AG

Umgebungsgestaltung einer Wohnsiedlung in mehreren Etappen.



Sunnige Hof Weibelacker

Zeitraum: 2015–2017

Auftraggeber: Siedlungsgenossenschaft Sunnige Hof

Umgebungsgestaltung mit Spielplatz.



Alterszentrum Wallisellen

Zeitraum: 2009–2017

Auftraggeber: Gemeinde Wallisellen

Umgebungsgestaltung bei Umbau und Erweiterung des Alterszentrums Wägelwiesen Wallisellen.



Freizeitpark Erlenmoos in Wollerau

Zeitraum: 2009–2012

Auftraggeber: Gemeinde Wollerau

Zusammenarbeit: BSS Architekten, Schwyz; HTB Ingenieure
Konzeption und Umsetzung Parkanlage mit Wasserlandschaft, Sport- und Spielplätzen, Skate- und Bikanlage.



Fotodokumentation Projekte

Zeitraum: laufend

Auftraggeber: planikum ag

Fotodokumentation Projekten planikum ag.



Thomas Haug

Dipl. Ing. Landschaftsarchitektur FH

Ausbildung

Ausbildung zum Landschaftsgärtner
Raisch GmbH, Ostfildern, 1997–2000

Studium Landschaftsbau- und
-management
FH Weihenstephan, Freising 2001–2004

Studium der Landschaftsarchitektur
Hochschule Rapperswil, 2004–2007

Studienlehrgang für Fotografie
cap Fotoschule GmbH, 2016–2017

Beruflicher Werdegang

asp Landschaftsarchitekten, Zürich
Praktikant/Werkstudent, 2004–2006

Hager International AG, Zürich
Projektbearbeiter, 2007–2008

planikum ag, Zürich
Projektleiter, seit 2009

